

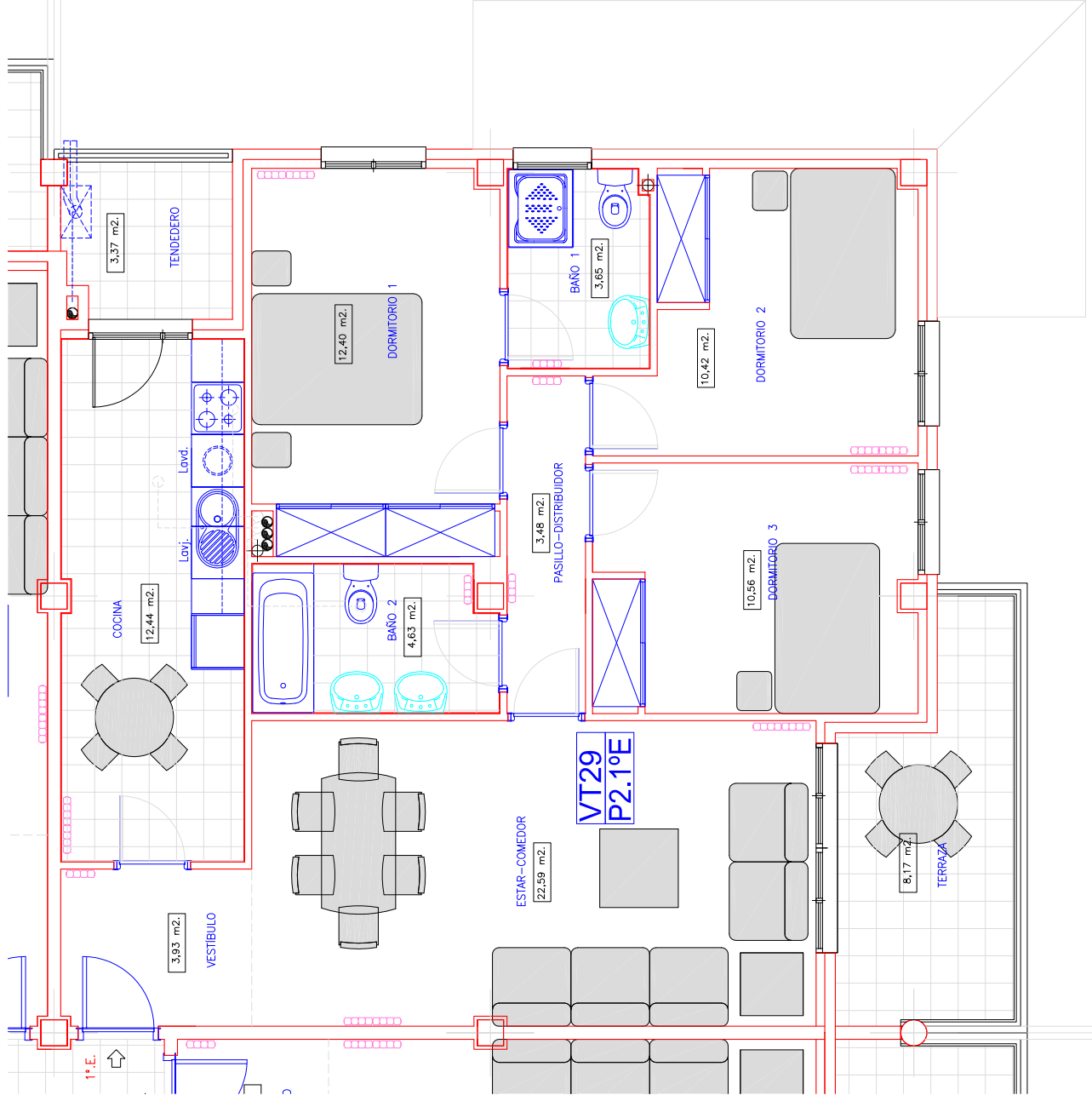
ESCALA GRÁFICA:

0,0m

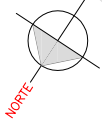
1,0m

2,0m

5,0m



Localización.



EDIFICIO DE NUEVA PLANTA
PARA 36 VIVIENDAS VPPL,
TRASTEROS Y GARAJE
EN LA PARCELA Nº 6 DEL
SECTOR 1.4. "LA HUERTA"
EN COLLADO VILLALBA.
(MADRID).

Vivienda: 2.1° E.

Vivienda Tipo
Calificación:

VT29.

Portal: **2.**

Planta: **1°.**

Puerta: **E.**

Superficies. (ver Tabla adjunta)

Trastero vinculado nº: 31

Plaza de aparcamiento nº: 47

Plaza de aparcamiento 2ª nº:

Es otra promoción de:

**URBANIZADORA
MANTUANO, S.A.**

NOTA: Este folleto es informativo. La Promotora y la Dirección Facultativa, por razones técnicas, se reservan el derecho de modificarlo.

URBANIZADORA MANTUANO, S.A.

36 VPPL PARCELA 6 SECTOR LA HUERTA, Collado Villalba (Madrid).

REFERENCIA VIVIENDA			SUPERFICIES DE USO (m2 útiles)						SUPERFICIE A EFECTOS DE CALIFICACIÓN VPPL												
Portal	Planta	Puerta	dormitorios +baños	Cerrada interior	Tendedero	Terrazas	Patio terrizo	Trastero asignado	Piazza garage asignada	TOTAL ÚTIL INTERIOR	Total útil exterior	EXT. COMPUTAB	TOTAL ÚTIL COMPU-TABLE	Construida Cerrada exterior	Total construida exterior	Total cons-truida exter. Computable	TOTAL CONS-TRUIDA + RC				
1	PORTAL 1	BAJA	A.	P1.B ¹ .A.	3D+2B	88,83	3,44	9,94	74,42	17	2	3	88,83	87,80	8,88	97,71	102,37	89,30	10,24	112,61	124,54
2	PORTAL 1	BAJA	B.	P1.B ¹ .B.	3D+2B	79,76	4,12	7,73	51,09	5	4	5	79,76	62,94	7,98	87,74	90,79	63,71	9,08	99,87	110,45
3	PORTAL 1	BAJA	C.	P1.B ¹ .C.	3D+2B	94,00	3,07	55,64	46,95	9	6	7	94,00	105,66	9,40	103,40	105,57	107,17	10,56	116,13	128,43
4	PORTAL 1	BAJA	D.	P1.B ¹ .D.	4D+2B+A	109,43	7,46	54,71	23,32	13	8	9	109,43	85,49	10,94	120,37	123,30	87,71	12,33	135,63	150,00
5	PORTAL 1	BAJA	E.	P1.B ¹ .E.	3D+2B	93,22	3,65	52,18	33,45	16	10	11	93,22	89,28	9,32	102,54	107,29	91,12	10,73	118,02	130,52
6	PORTAL 1	1º	A.	P1.1º.A.	3D+2B	88,83	3,44	9,09		2	20		88,83	12,53	6,27	95,10	102,37	13,98	6,99	109,36	120,95
7	PORTAL 1	1º	B.	P1.1º.B.	3D+2B	79,72	4,05	6,91		6	21		79,72	10,96	5,48	85,20	90,79	12,14	6,07	96,86	107,12
8	PORTAL 1	1º	C.	P1.1º.C.	3D+2B	93,89	3,07	8,82		10	22		93,89	11,89	5,95	99,84	105,57	13,34	6,67	112,24	124,13
9	PORTAL 1	1º	D.	P1.1º.D.	4D+2B+A	113,05	3,84	10,41		14	12	13	113,05	14,25	7,13	120,18	126,98	15,86	7,93	134,91	149,21
10	PORTAL 1	1º	E.	P1.1º.E.	3D+2B	93,17	3,65	8,53		1	1		93,17	12,18	6,09	99,26	107,29	13,59	6,80	114,09	126,17
11	PORTAL 1	2º	A.	P1.2º.A.	3D+2B	88,83	3,30	9,09		3	23		88,83	12,39	6,20	95,03	102,51	13,84	6,92	109,43	121,03
12	PORTAL 1	2º	B.	P1.2º.B.	3D+2B	79,69	4,05	6,91		7	14	15	79,69	10,96	5,48	85,17	90,79	12,14	6,07	96,86	107,12
13	PORTAL 1	2º	C.	P1.2º.C.	3D+2B	93,82	3,07	8,82		11	24		93,82	11,89	5,95	99,77	105,57	13,34	6,67	112,24	124,13
14	PORTAL 1	2º	D.	P1.2º.D.	4D+2B+A	113,05	3,73	10,41		15	16	17	113,05	14,14	7,07	120,12	127,09	15,75	7,88	134,97	149,27
15	PORTAL 1	2º	E.	P1.2º.E.	3D+2B	93,22	3,52	8,53		18	25		93,22	12,05	6,03	99,25	107,43	13,45	6,73	114,16	126,25
16	PORTAL 1	3º(BC)	A.	P1.3º.A.	3D+2B	110,19	3,49	21,65		4	26		110,19	25,14	11,02	121,21	121,78	25,15	12,18	133,96	148,15
17	PORTAL 1	3º(BC)	B.	P1.3º.B.	3D+2B	103,48	3,75	17,94		8	27		103,48	21,69	10,35	113,83	114,73	21,69	10,85	125,58	138,88
18	PORTAL 1	3º(BC)	C.	P1.3º.C.	3D+2B	91,18	3,26	8,47		12	18	19	91,18	11,73	5,87	97,05	101,01	12,39	6,20	107,21	118,56
19	PORTAL 2	BAJA	A.	P2.B ¹ .A.	3D+2B	81,84	3,01	18,06	25,93	20	29	30	81,84	47,00	8,18	90,02	93,60	49,11	9,36	102,96	113,87
20	PORTAL 2	BAJA	B.	P2.B ¹ .B.	3D+2B	84,23	3,47	9,13	73,65	21	31	32	84,23	86,25	8,42	92,65	94,62	87,18	9,46	104,08	115,11
21	PORTAL 2	BAJA	C.	P2.B ¹ .C.	3D+2B	81,78	3,53	26,21	49,86	22	33	34	81,78	79,60	8,18	89,96	92,59	81,09	9,26	101,85	112,64
22	PORTAL 2	BAJA	D.	P2.B ¹ .D.	3D+2B	81,78	3,53	26,21	50,21	23	36	37	81,78	79,95	8,18	89,96	92,59	81,44	9,26	101,85	112,64
23	PORTAL 2	BAJA	E.	P2.B ¹ .E.	3D+2B	84,23	3,47	28,67	81,60	25	38	39	84,23	113,74	8,42	92,65	94,62	114,88	9,46	104,08	115,11
24	PORTAL 2	BAJA	F.	P2.B ¹ .F.	3D+2B	81,84	3,01	83,08	23,87	26	40	41	81,84	109,96	8,18	90,02	93,60	112,99	9,36	102,96	113,87
25	PORTAL 2	1º	A.	P2.1º.A.	3D+2B	81,80	3,01	8,59		27	35		81,80	11,60	5,80	87,60	93,60	12,97	6,49	100,09	110,69
26	PORTAL 2	1º	B.	P2.1º.B.	3D+2B	84,10	3,37	8,17		28	46		84,10	11,54	5,77	89,87	94,72	13,00	6,50	101,22	111,95
27	PORTAL 2	1º	C.	P2.1º.C.	3D+2B	81,70	3,43	10,30		29	42	43	81,70	13,73	6,87	88,57	92,68	15,43	7,72	100,40	111,03
28	PORTAL 2	1º	D.	P2.1º.D.	3D+2B	84,10	3,37	8,17		30	44	45	84,10	13,73	6,87	88,57	92,68	15,43	7,72	100,40	111,03
29	PORTAL 2	1º	E.	P2.1º.E.	3D+2B	84,10	3,37	8,17		31	47		84,10	11,54	5,77	89,87	94,72	13,00	6,50	101,22	111,95
30	PORTAL 2	1º	F.	P2.1º.F.	3D+2B	81,80	3,01	8,59		24	28		81,80	11,60	5,80	87,60	93,60	12,97	6,49	100,09	110,69
31	PORTAL 2	2º	A.	P2.2º.A.	3D+2B	81,75	3,01	8,59		32	51		81,75	11,60	5,80	87,55	93,60	12,97	6,49	100,09	110,69
32	PORTAL 2	2º	B.	P2.2º.B.	3D+2B	84,10	3,36	8,17		33	50		84,10	11,53	5,77	89,87	94,73	12,98	6,49	101,22	111,95
33	PORTAL 2	2º	C.	P2.2º.C.	3D+2B	81,67	3,36	10,30		34	54	55	81,67	13,66	6,83	88,50	92,75	15,36	7,68	100,43	111,07
34	PORTAL 2	2º	D.	P2.2º.D.	3D+2B	81,67	3,36	10,30		35	52	53	81,67	13,66	6,83	88,50	92,75	15,36	7,68	100,43	111,07
35	PORTAL 2	2º	E.	P2.2º.E.	3D+2B	84,10	3,36	8,17		36	49		84,10	11,53	5,77	89,87	94,73	12,98	6,49	101,22	111,95
36	PORTAL 2	2º	F.	P2.2º.F.	3D+2B	81,75	3,01	8,59		37	48		81,75	11,60	5,80	87,55	93,60	12,97	6,49	100,09	110,69