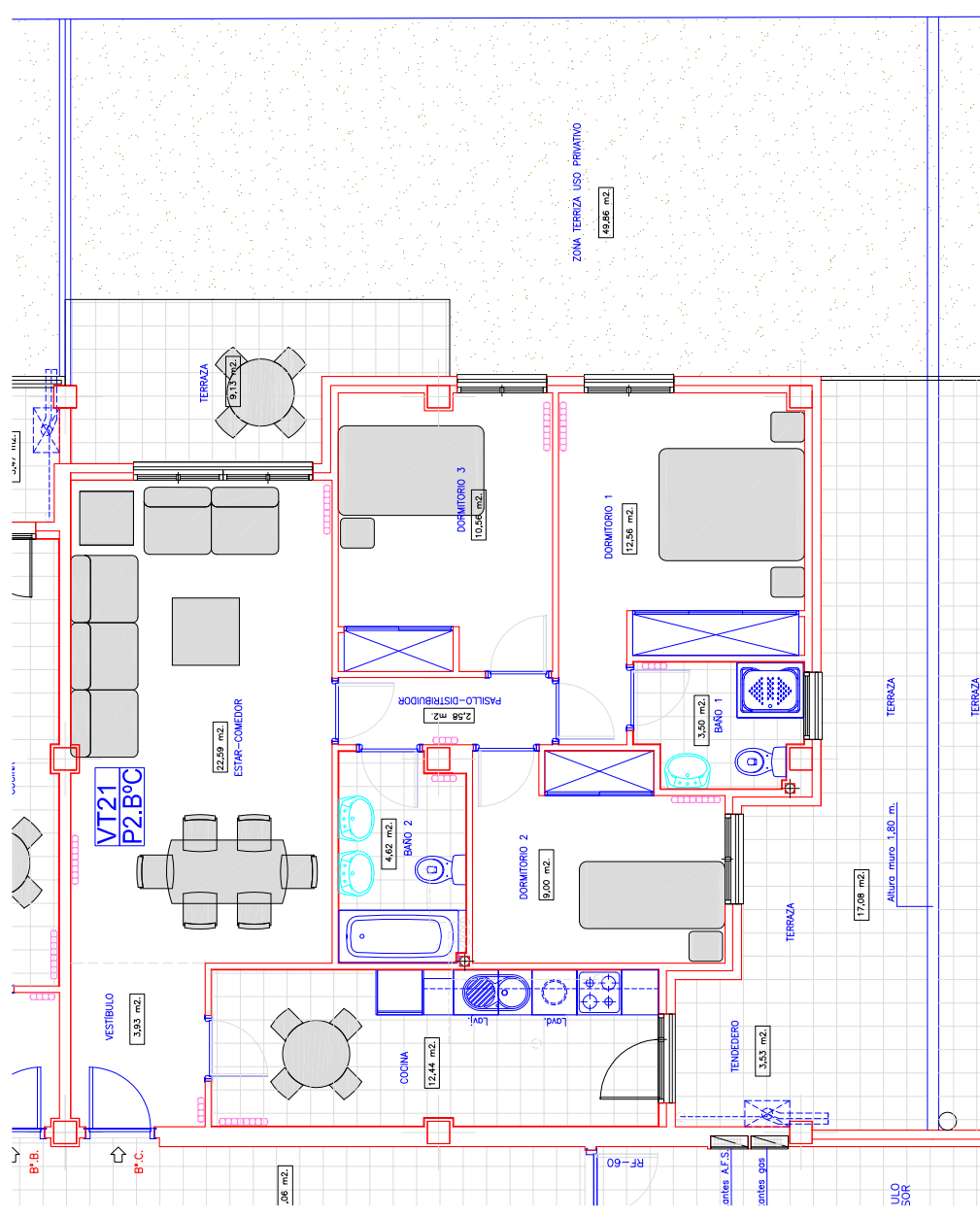
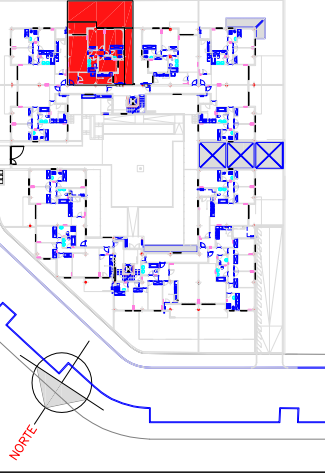


ESCALA GRÁFICA:



Localización:



EDIFICIO DE NUEVA PLANTA
PARA 36 VIVIENDAS VPPL,
TRASTEROS Y GARAJE
EN LA PARCELA Nº 6 DEL
SECTOR 1.4. "LA HUERTA"
EN COLLADO VILLALBA.
(MADRID).

Vivienda: 2.B°.C.

Vivienda Tipo
Calificación:

VT21.

Portal: **2.º.**
Planta: **B.º.**
Puerta: **C.**

Superficies. (ver Tabla adjunta)

Trastero vinculado nº:	22
Plaza de aparcamiento nº:	33
Plaza de aparcamiento 2ª nº:	34

Es otra promoción de:

URBANIZADORA
MANTUANO, S.A.

NOTA: Este folleto es informativo. La Promotora y la Dirección Facultativa, por razones técnicas, se reservan el derecho de modificarlo.

URBANIZADORA MANTUANO, S.A.

36 VPPL PARCELA 6 SECTOR LA HUERTA, Collado Villalba (Madrid).

REFERENCIA VIVIENDA			SUPERFICIES DE USO (m2 útiles)						SUPERFICIE A EFECTOS DE CALIFICACIÓN VPPL												
Portal	Planta	Puerta	dormitorios +baños	Cerrada interior	Tendedero	Terrazas	Patio terrizo	Trastero asignado	Piazza garage asignada	TOTAL ÚTIL INTERIOR	Total útil exterior	EXT. COMPUTAB	TOTAL ÚTIL COMPUTAB	Construida Cerrada exterior	Total construida exterior	Total cons-truida exter. Computable	TOTAL CONS-TRUIDA + RC				
1	PORTAL 1	BAJA	A.	P1.B ¹ .A.	3D+2B	88,83	3,44	9,94	74,42	17	2	3	88,83	87,80	8,88	97,71	102,37	89,30	10,24	112,61	124,54
2	PORTAL 1	BAJA	B.	P1.B ¹ .B.	3D+2B	79,76	4,12	7,73	51,09	5	4	5	79,76	62,94	7,98	87,74	90,79	63,71	9,08	99,87	110,45
3	PORTAL 1	BAJA	C.	P1.B ¹ .C.	3D+2B	94,00	3,07	55,64	46,95	9	6	7	94,00	105,66	9,40	103,40	105,57	107,17	10,56	116,13	128,43
4	PORTAL 1	BAJA	D.	P1.B ¹ .D.	4D+2B+A	109,43	7,46	54,71	23,32	13	8	9	109,43	85,49	10,94	120,37	123,30	87,71	12,33	135,63	150,00
5	PORTAL 1	BAJA	E.	P1.B ¹ .E.	3D+2B	93,22	3,65	52,18	33,45	16	10	11	93,22	89,28	9,32	102,54	107,29	91,12	10,73	118,02	130,52
6	PORTAL 1	1º	A.	P1.1º.A.	3D+2B	88,83	3,44	9,09		2	20		88,83	12,53	6,27	95,10	102,37	13,98	6,99	109,36	120,95
7	PORTAL 1	1º	B.	P1.1º.B.	3D+2B	79,72	4,05	6,91		6	21		79,72	10,96	5,48	85,20	90,79	12,14	6,07	96,86	107,12
8	PORTAL 1	1º	C.	P1.1º.C.	3D+2B	93,89	3,07	8,82		10	22		93,89	11,89	5,95	99,84	105,57	13,34	6,67	112,24	124,13
9	PORTAL 1	1º	D.	P1.1º.D.	4D+2B+A	113,05	3,84	10,41		14	12	13	113,05	14,25	7,13	120,18	126,98	15,86	7,93	134,91	149,21
10	PORTAL 1	1º	E.	P1.1º.E.	3D+2B	93,17	3,65	8,53		1	1		93,17	12,18	6,09	99,26	107,29	13,59	6,80	114,09	126,17
11	PORTAL 1	2º	A.	P1.2º.A.	3D+2B	88,83	3,30	9,09		3	23		88,83	12,39	6,20	95,03	102,51	13,84	6,92	109,43	121,03
12	PORTAL 1	2º	B.	P1.2º.B.	3D+2B	79,69	4,05	6,91		7	14	15	79,69	10,96	5,48	85,17	90,79	12,14	6,07	96,86	107,12
13	PORTAL 1	2º	C.	P1.2º.C.	3D+2B	93,82	3,07	8,82		11	24		93,82	11,89	5,95	99,77	105,57	13,34	6,67	112,24	124,13
14	PORTAL 1	2º	D.	P1.2º.D.	4D+2B+A	113,05	3,73	10,41		15	16	17	113,05	14,14	7,07	120,12	127,09	15,75	7,88	134,97	149,27
15	PORTAL 1	2º	E.	P1.2º.E.	3D+2B	93,22	3,52	8,53		18	25		93,22	12,05	6,03	99,25	107,43	13,45	6,73	114,16	126,25
16	PORTAL 1	3º(BC)	A.	P1.3º.A.	3D+2B	110,19	3,49	21,65		4	26		110,19	25,14	11,02	121,21	121,78	25,15	12,18	133,96	148,15
17	PORTAL 1	3º(BC)	B.	P1.3º.B.	3D+2B	103,48	3,75	17,94		8	27		103,48	21,69	10,35	113,83	114,73	21,69	10,85	125,58	138,88
18	PORTAL 1	3º(BC)	C.	P1.3º.C.	3D+2B	91,18	3,26	8,47		12	18	19	91,18	11,73	5,87	97,05	101,01	12,39	6,20	107,21	118,56
19	PORTAL 2	BAJA	A.	P2.B ¹ .A.	3D+2B	81,84	3,01	18,06	25,93	20	29	30	81,84	47,00	8,18	90,02	93,60	49,11	9,36	102,96	113,87
20	PORTAL 2	BAJA	B.	P2.B ¹ .B.	3D+2B	84,23	3,47	9,13	73,65	21	31	32	84,23	86,25	8,42	92,65	94,62	87,18	9,46	104,08	115,11
21	PORTAL 2	BAJA	C.	P2.B ¹ .C.	3D+2B	81,78	3,53	26,21	49,86	22	33	34	81,78	79,60	8,18	89,96	92,59	81,09	9,26	101,85	112,64
22	PORTAL 2	BAJA	D.	P2.B ¹ .D.	3D+2B	81,78	3,53	26,21	50,21	23	36	37	81,78	79,95	8,18	89,96	92,59	81,44	9,26	101,85	112,64
23	PORTAL 2	BAJA	E.	P2.B ¹ .E.	3D+2B	84,23	3,47	28,67	81,60	25	38	39	84,23	113,74	8,42	92,65	94,62	114,88	9,46	104,08	115,11
24	PORTAL 2	BAJA	F.	P2.B ¹ .F.	3D+2B	81,84	3,01	83,08	23,87	26	40	41	81,84	109,96	8,18	90,02	93,60	112,99	9,36	102,96	113,87
25	PORTAL 2	1º	A.	P2.1º.A.	3D+2B	81,80	3,01	8,59		27	35		81,80	11,60	5,80	87,60	93,60	12,97	6,49	100,09	110,69
26	PORTAL 2	1º	B.	P2.1º.B.	3D+2B	84,10	3,37	8,17		28	46		84,10	11,54	5,77	89,87	94,72	13,00	6,50	101,22	111,95
27	PORTAL 2	1º	C.	P2.1º.C.	3D+2B	81,70	3,43	10,30		29	42	43	81,70	13,73	6,87	88,57	92,68	15,43	7,72	100,40	111,03
28	PORTAL 2	1º	D.	P2.1º.D.	3D+2B	84,10	3,37	8,17		30	44	45	84,10	13,73	6,87	88,57	92,68	15,43	7,72	100,40	111,03
29	PORTAL 2	1º	E.	P2.1º.E.	3D+2B	84,10	3,37	8,17		31	47		84,10	11,54	5,77	89,87	94,72	13,00	6,50	101,22	111,95
30	PORTAL 2	1º	F.	P2.1º.F.	3D+2B	81,80	3,01	8,59		24	28		81,80	11,60	5,80	87,60	93,60	12,97	6,49	100,09	110,69
31	PORTAL 2	2º	A.	P2.2º.A.	3D+2B	81,75	3,01	8,59		32	51		81,75	11,60	5,80	87,55	93,60	12,97	6,49	100,09	110,69
32	PORTAL 2	2º	B.	P2.2º.B.	3D+2B	84,10	3,36	8,17		33	50		84,10	11,53	5,77	89,87	94,73	12,98	6,49	101,22	111,95
33	PORTAL 2	2º	C.	P2.2º.C.	3D+2B	81,67	3,36	10,30		34	54	55	81,67	13,66	6,83	88,50	92,75	15,36	7,68	100,43	111,07
34	PORTAL 2	2º	D.	P2.2º.D.	3D+2B	81,67	3,36	10,30		35	52	53	81,67	13,66	6,83	88,50	92,75	15,36	7,68	100,43	111,07
35	PORTAL 2	2º	E.	P2.2º.E.	3D+2B	84,10	3,36	8,17		36	49		84,10	11,53	5,77	89,87	94,73	12,98	6,49	101,22	111,95
36	PORTAL 2	2º	F.	P2.2º.F.	3D+2B	81,75	3,01	8,59		37	48		81,75	11,60	5,80	87,55	93,60	12,97	6,49	100,09	110,69