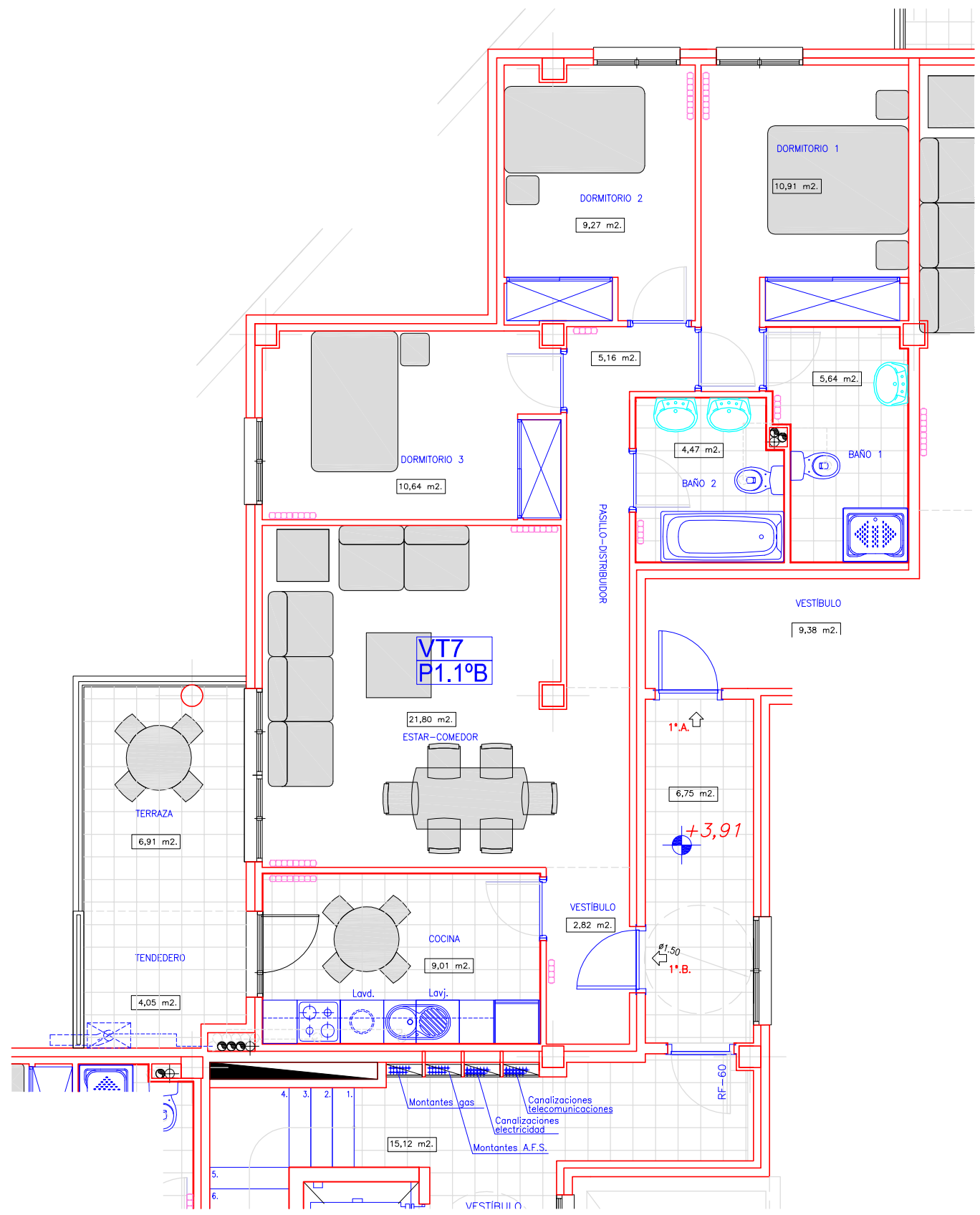


ESCALA GRÁFICA: 0,0m 1,0m 2,0m 5,0m



Localización.



**EDIFICIO DE NUEVA PLANTA PARA 18 VIVIENDAS VPPL, TRASTEROS Y GARAJE "PRIMERA FASE" EN LA PARCELA Nº 6 DEL SECTOR 1.4. "LA HUERTA" EN COLLADO VILLALBA. (MADRID).**

Vivienda: 1.Bº.A.

Fase: **1.**  
 Planta: **1º.**  
 Puerta: **B.**

Vivienda Tipo  
 Calificación:  
**VT7.**

Superficies.

Superficie construída:	106,05 m2.
Superficie útil total (*):	85,20 m2.
Superficie trastero:	8,26 m2.

(\*) Computable a efectos de VPP.

Es otra promoción de:

**URBANIZADORA MANTUANO, S.A.**