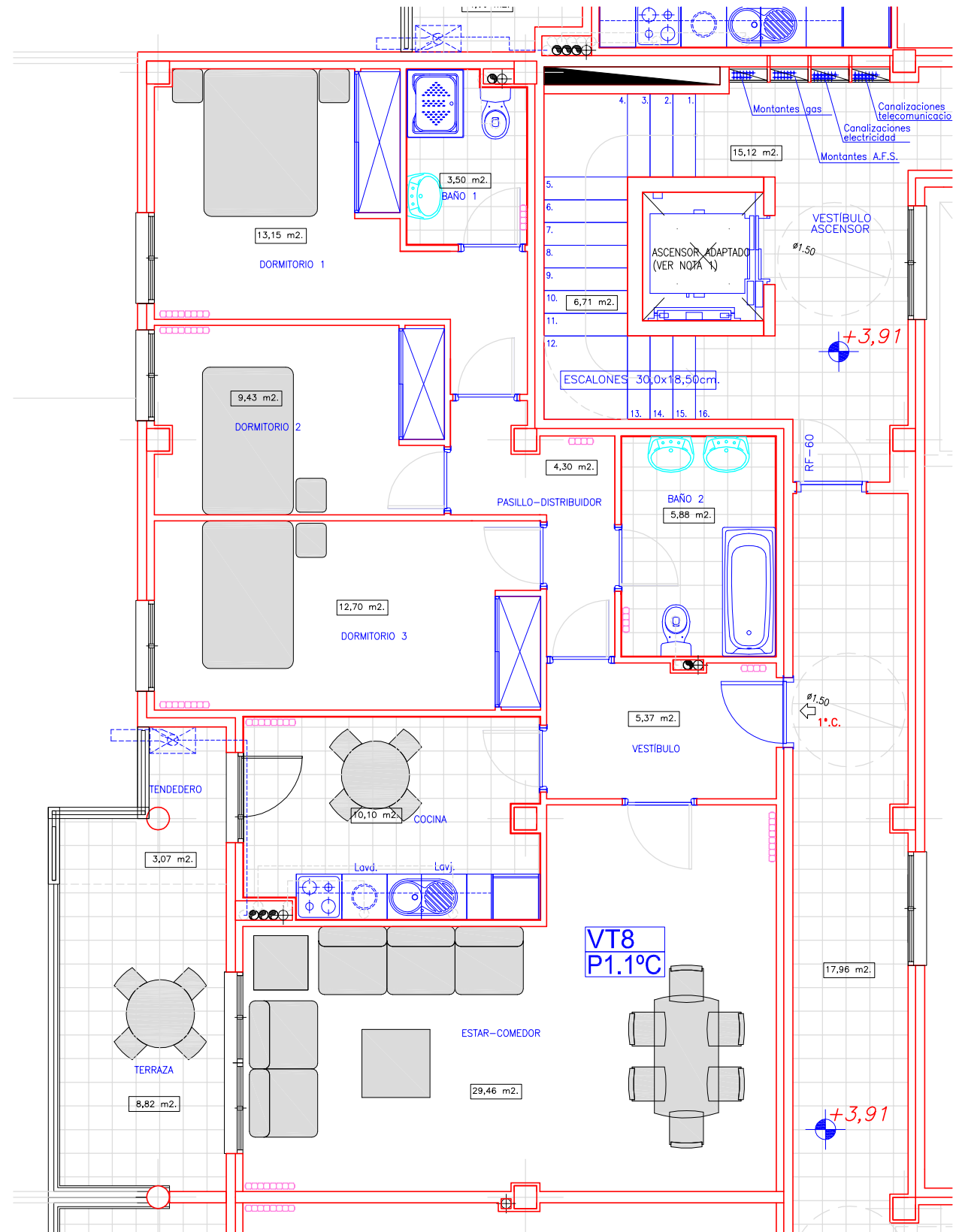
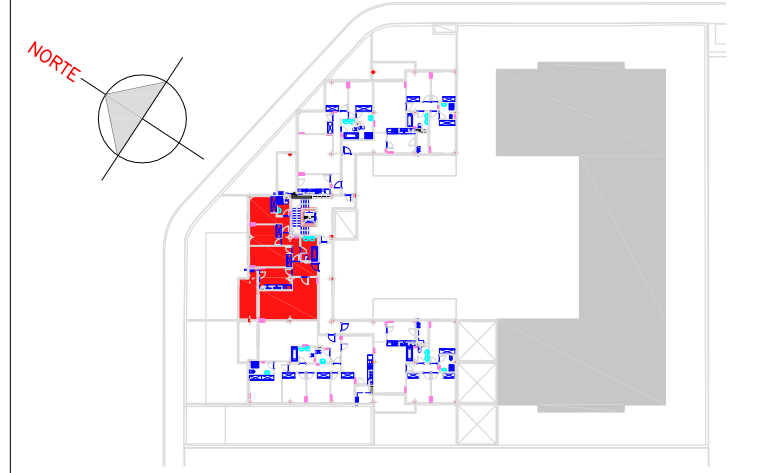


ESCALA GRÁFICA: 0,0m 1,0m 2,0m 5,0m



Localización.



**EDIFICIO DE NUEVA PLANTA PARA 18 VIVIENDAS VPPL, TRASTEROS Y GARAJE "PRIMERA FASE" EN LA PARCELA Nº 6 DEL SECTOR 1.4. "LA HUERTA" EN COLLADO VILLALBA. (MADRID).**

Vivienda: 1.Bº.A.

Fase: **1.**  
 Planta: **1º.**  
 Puerta: **C.**

Vivienda Tipo  
 Calificación:

**VT8.**

Superficies.

Superficie construída:	122,89 m2.
Superficie útil total (*):	99,84 m2.
Superficie trastero:	8,27 m2.

(\* ) Computable a efectos de VPP.

Es otra promoción de:

**URBANIZADORA MANTUANO, S.A.**

NOTA: Este folleto es informativo. La Promotora y la Dirección Facultativa, por razones técnicas, se reservan el derecho de modificarlo.