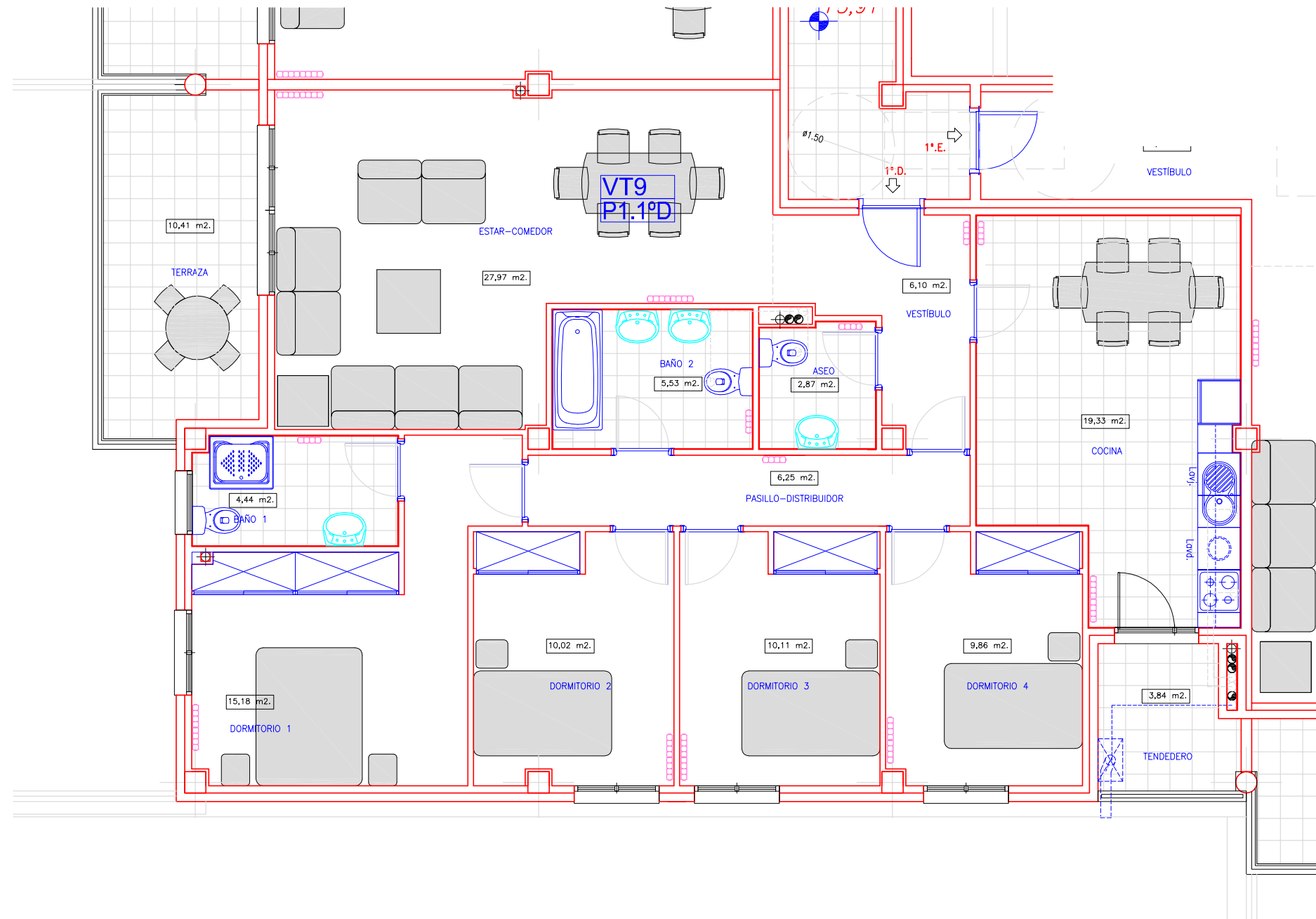


ESCALA GRÁFICA: 0,0m 1,0m 2,0m 5,0m



Localización.



**EDIFICIO DE NUEVA PLANTA
PARA 18 VIVIENDAS VPPL,
TRASTEROS Y GARAJE
"PRIMERA FASE"
EN LA PARCELA Nº 6 DEL
SECTOR 1.4. "LA HUERTA"
EN COLLADO VILLALBA.
(MADRID).**

Vivienda: 1.Bº.A.

Fase: **1.**

Vivienda Tipo
Calificación:

Planta: **1º.**

VT9.

Puerta: **D.**

Superficies.

Superficie construída:	153,05 m2.
Superficie útil total (*):	124,79 m2.
Superficie trastero:	9,30 m2.

(*). Computable a efectos de VPP.

Es otra promoción de:

**URBANIZADORA
MANTUANO, S.A.**

NOTA: Este folleto es informativo. La Promotora y la Dirección Facultativa, por razones técnicas, se reservan el derecho de modificarlo.