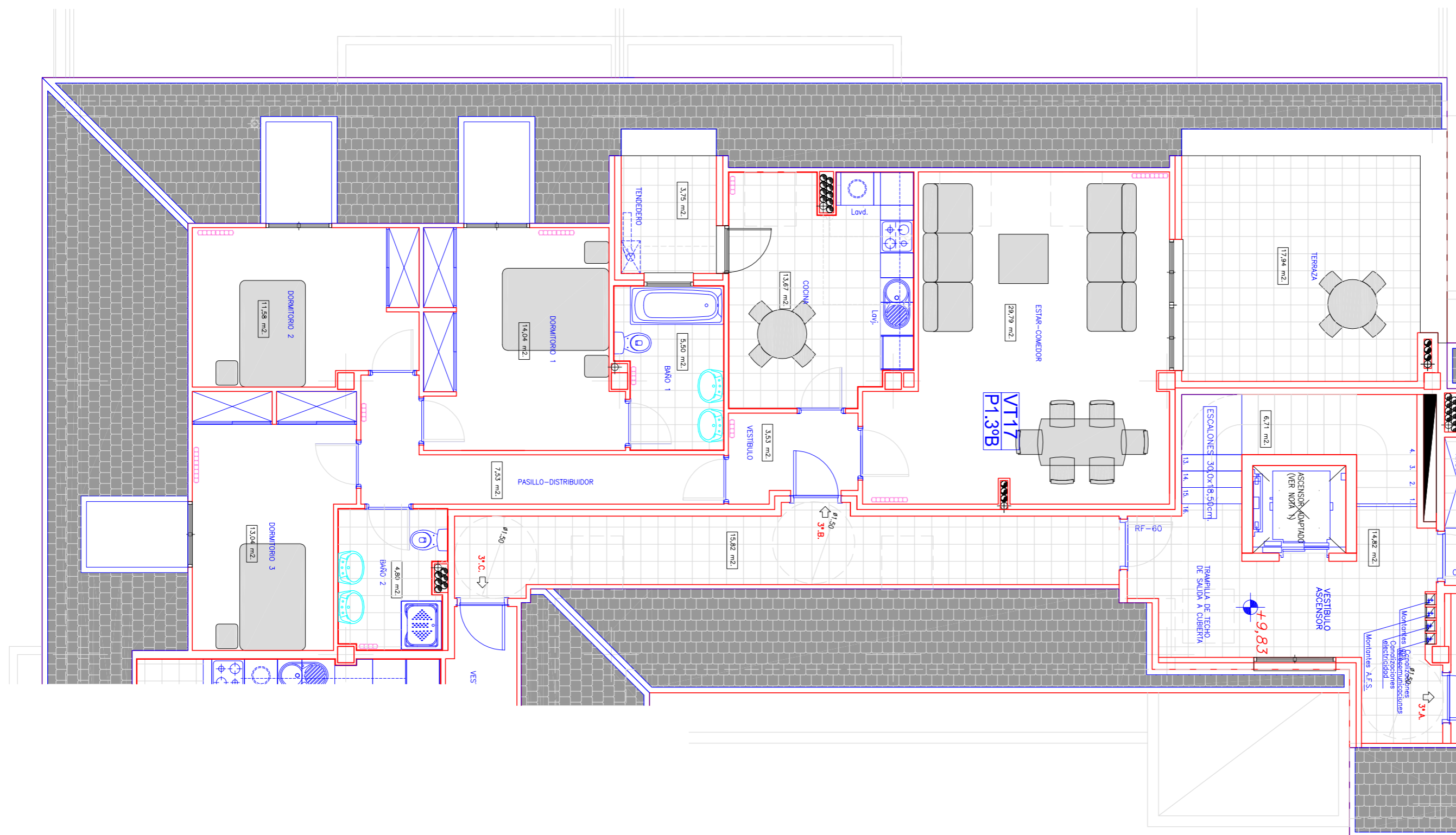
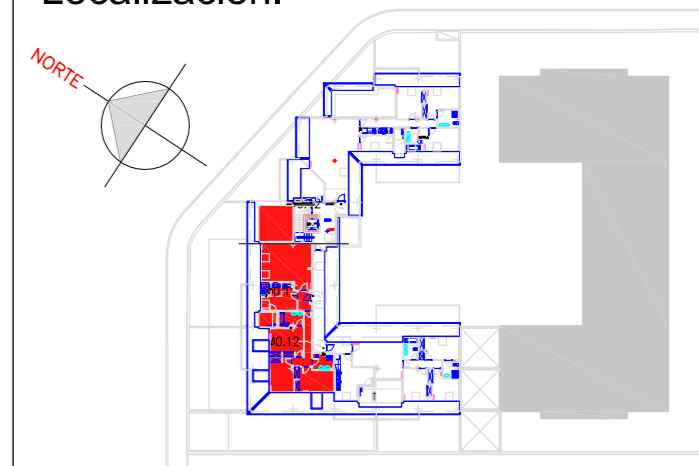


ESCALA GRÁFICA: 0,0m 1,0m 2,0m 5,0m



Localización.



EDIFICIO DE NUEVA PLANTA PARA 18 VIVIENDAS VPPL, TRASTEROS Y GARAJE "PRIMERA FASE" EN LA PARCELA Nº 6 DEL SECTOR 1.4. "LA HUERTA" EN COLLADO VILLALBA. (MADRID).

Vivienda: 1.Bº.A.

Fase: **1.**

Vivienda Tipo
Calificación:

Planta: **3ºAT.**

VT17.

Puerta: **B.**

Superficies.

Superficie construída:	137,49 m2.
Superficie útil total (*):	113,83 m2.
Superficie trastero:	8,27 m2.

(*): Computable a efectos de VPP.

Es otra promoción de:

URBANIZADORA MANTUANO, S.A.

NOTA: Este folleto es informativo. La Promotora y la Dirección Facultativa, por razones técnicas, se reservan el derecho de modificarlo.