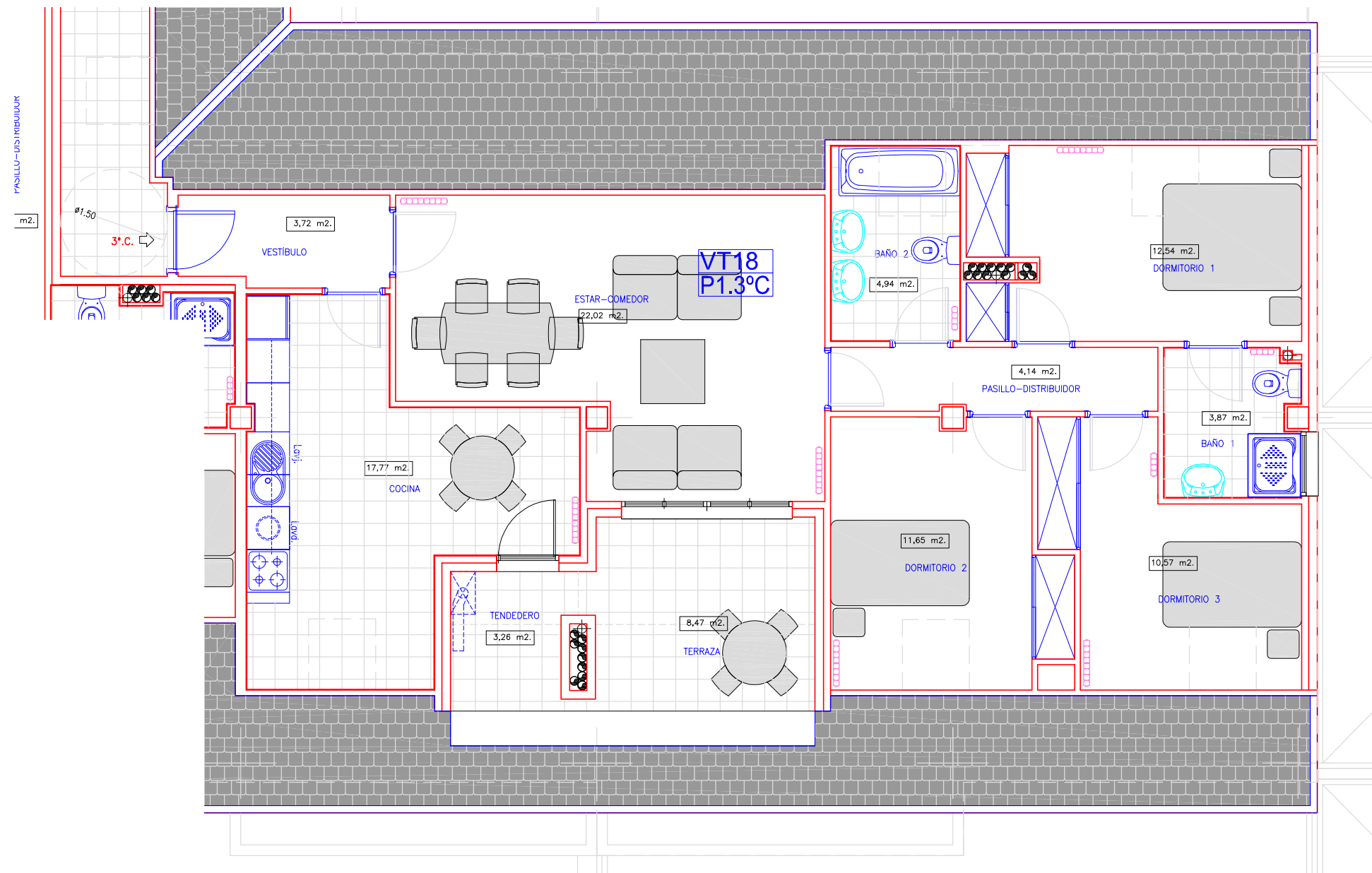
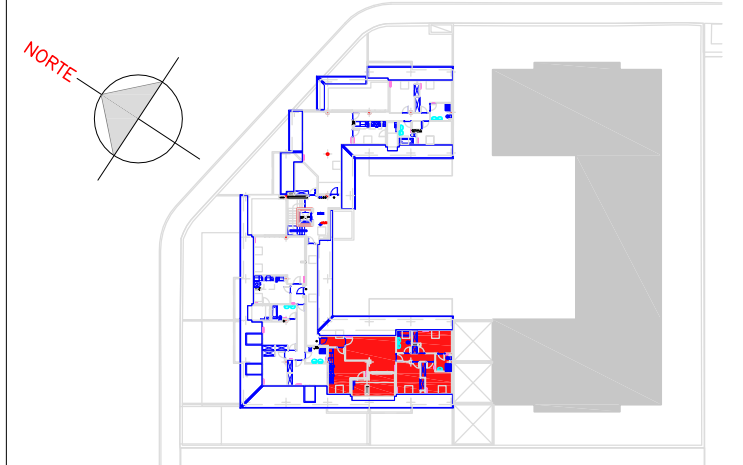


ESCALA GRÁFICA: 0,0m 1,0m 2,0m 5,0m



Localización.



EDIFICIO DE NUEVA PLANTA  
 PARA 18 VIVIENDAS VPPL,  
 TRASTEROS Y GARAJE  
**"PRIMERA FASE"**  
 EN LA PARCELA Nº 6 DEL  
 SECTOR 1.4. "LA HUERTA"  
 EN COLLADO VILLALBA.  
 (MADRID).

Vivienda: 1.Bº.A.

Fase: **1.**  
 Planta: **3ºAT.**  
 Puerta: **C.**

Vivienda Tipo  
 Calificación:

**VT18.**

Superficies.

Superficie construída:	117,38 m2.
Superficie útil total:(*):	97,09 m2.
Superficie trastero:	9,29 m2.

(\*) Computable a efectos de VPP.

Es otra promoción de:

**URBANIZADORA  
 MANTUANO, S.A.**

NOTA: Este folleto es informativo. La Promotora y la Dirección Facultativa, por razones técnicas, se reservan el derecho de modificarlo.