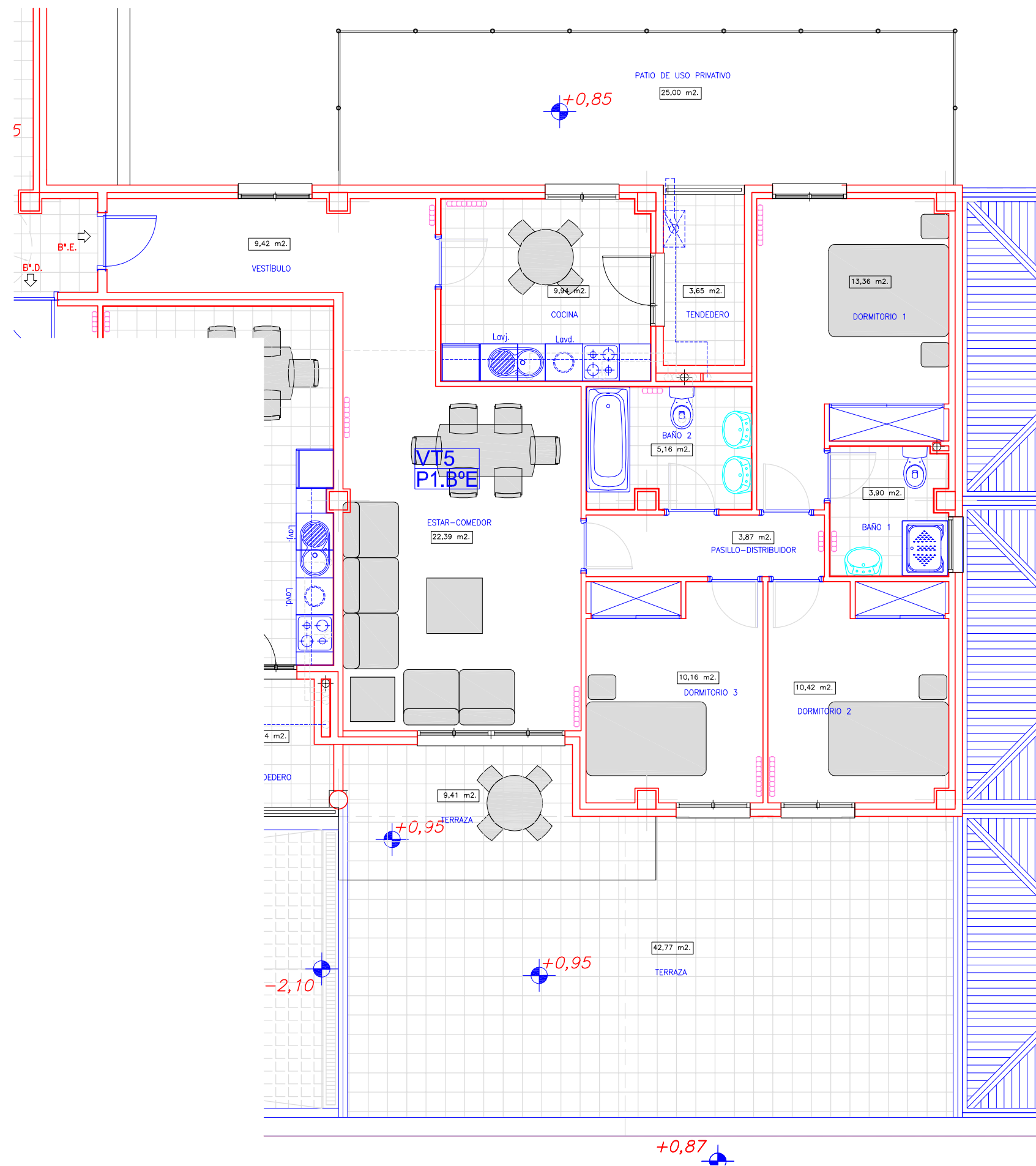


ESCALA GRÁFICA: 0,0m 1,0m 2,0m 5,0m



Localización.



EDIFICIO DE NUEVA PLANTA PARA 18 VIVIENDAS VPPL, TRASTEROS Y GARAJE "PRIMERA FASE" EN LA PARCELA Nº 6 DEL SECTOR 1.4. "LA HUERTA" EN COLLADO VILLALBA. (MADRID).

Vivienda: 1.Bº.A.

Fase: **1.**

Vivienda Tipo
Calificación:

Planta: **Bº.**

VT5.

Puerta: **E.**

Superficies.

Superficie construída:	123,36 m ² .
Superficie útil total (*):	97,48 m ² .
Superficie trastero:	9,30 m ² .

(*) Computable a efectos de VPP.

Es otra promoción de:

URBANIZADORA MANTUANO, S.A.

NOTA: Este folleto es informativo. La Promotora y la Dirección Facultativa, por razones técnicas, se reservan el derecho de modificarlo.