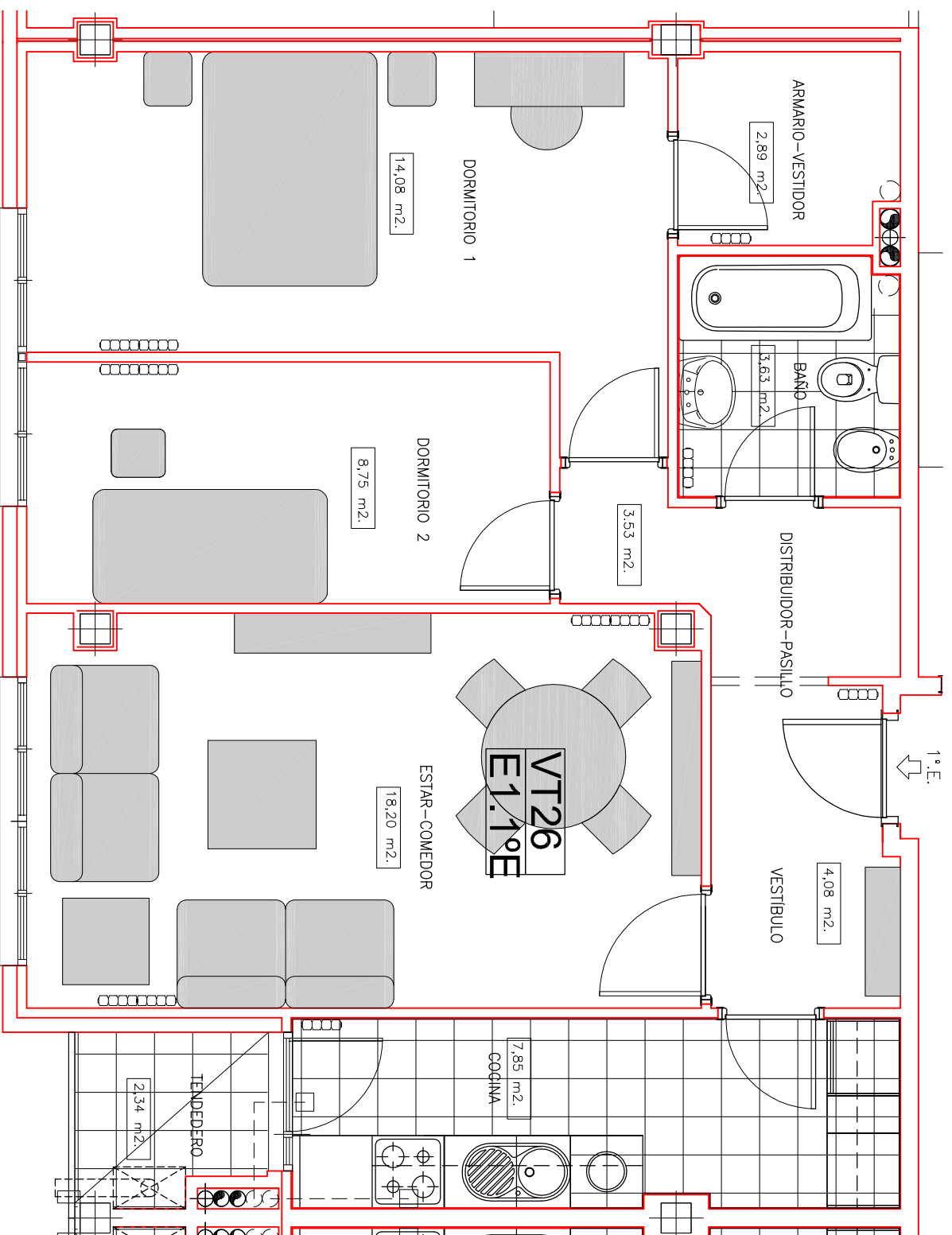
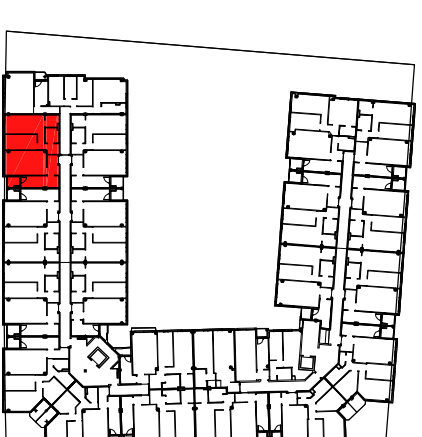
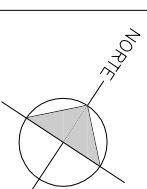


ESCALA GRÁFICA:



Localización.



**EDIFICIO DE NUEVA PLANTA  
PARA 66 VIVIENDAS VPP,  
TRASTEROS Y GARAJE  
EN LA PARCELA N° 2 DEL  
SECTOR 1.4. "LA HUERTA"  
EN COLLADO VILLALBA.  
(MADRID).**

Vivienda: 1.1º.E.

Vivienda Tipo  
Calificación:

**VT26.**

Portal: **1.**  
Planta: **1º.**  
Puerta: **E.**

Superficies.

Superficie construida: 79,56 m2.

Superficie útil total: 64,18 m2.

Superficie trastero: 7,99 m2.

Es otra promoción de:

**URBANIZADORA  
MANTUJANO, S.A.**

*NOTA: Este folleto es informativo. La Promotora y la Dirección Facultativa, por razones técnicas, se reservan el derecho de modificarlo.*