

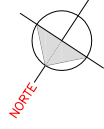
ESCALA GRÁFICA:

0,0m

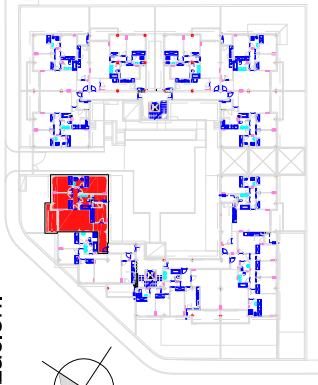
1,0m

2,0m

5,0m



Localización.



EDIFICIO DE NUEVA PLANTA
PARA 36 VIVIENDAS VPPL,
TRASTEROS Y GARAJE
EN LA PARCELA Nº 6 DEL
SECTOR 1.4. "LA HUERTA"
EN COLLADO VILLALBA.
(MADRID).

Vivienda: 1.2º.A.

Portal: 1.

Vivienda Tipo
Calificación:

Planta: 2º.

VT11.

Puerta: A.

Superficies. (ver Tabla adjunta)

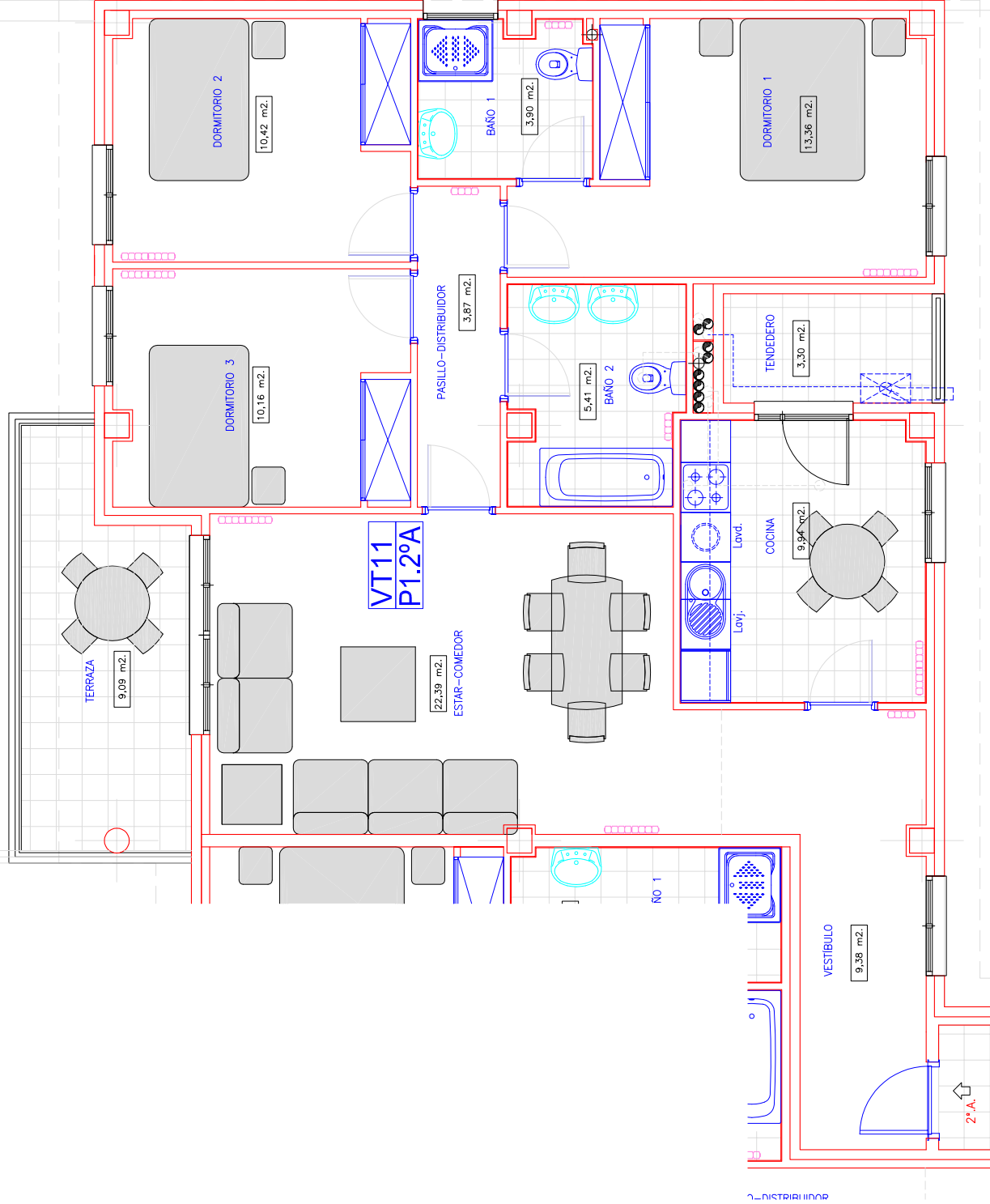
Trastero vinculado nº: 3

Plaza de aparcamiento nº: 23

Plaza de aparcamiento 2ª nº:

Es otra promoción de:

**URBANIZADORA
MANTUANO, S.A.**



NOTA: Este folleto es informativo. La Promotora y la Dirección Facultativa, por razones técnicas, se reservan el derecho de modificarlo.

URBANIZADORA MANTUANO, S.A.

36 VPPL PARCELA 6 SECTOR LA HUERTA, Collado Villaba (Madrid).

| REFERENCIA VIVIENDA | | | | | | SUPERFICIES DE USO (m2 útiles) | | | | | | |
|---------------------|----------|--------|--------------------|----------|---------|--------------------------------|-----------|----------|---------------|-------------------|-----------------------|----|
| Portal | Planta | Puerta | dormitorios +baños | | | Cerrada interior | Tendedero | Terrazas | Patio terrizo | Trastero asignado | Plaza garaje asignada | |
| 1 | PORTAL 1 | BAJA | A. | P1.B°.A. | 3D+2B | 88,83 | 3,44 | 9,94 | 74,42 | 17 | 2 | 3 |
| 2 | PORTAL 1 | BAJA | B. | P1.B°.B. | 3D+2B | 79,76 | 4,12 | 7,73 | 51,09 | 5 | 4 | 5 |
| 3 | PORTAL 1 | BAJA | C. | P1.B°.C. | 3D+2B | 94,00 | 3,07 | 55,64 | 46,95 | 9 | 6 | 7 |
| 4 | PORTAL 1 | BAJA | D. | P1.B°.D. | 4D+2B+A | 109,43 | 7,46 | 54,71 | 23,32 | 13 | 8 | 9 |
| 5 | PORTAL 1 | BAJA | E. | P1.B°.E. | 3D+2B | 93,22 | 3,65 | 52,18 | 33,45 | 16 | 10 | 11 |
| 6 | PORTAL 1 | 1º | A. | P1.1°.A. | 3D+2B | 88,83 | 3,44 | 9,09 | | 2 | 20 | |
| 7 | PORTAL 1 | 1º | B. | P1.1°.B. | 3D+2B | 79,72 | 4,05 | 6,91 | | 6 | 21 | |
| 8 | PORTAL 1 | 1º | C. | P1.1°.C. | 3D+2B | 93,89 | 3,07 | 8,82 | | 10 | 22 | |
| 9 | PORTAL 1 | 1º | D. | P1.1°.D. | 4D+2B+A | 113,05 | 3,84 | 10,41 | | 14 | 12 | 13 |
| 10 | PORTAL 1 | 1º | E. | P1.1°.E. | 3D+2B | 93,17 | 3,65 | 8,53 | | 1 | 1 | |
| 11 | PORTAL 1 | 2º | A. | P1.2°.A. | 3D+2B | 88,83 | 3,30 | 9,09 | | 3 | 23 | |
| 12 | PORTAL 1 | 2º | B. | P1.2°.B. | 3D+2B | 79,69 | 4,05 | 6,91 | | 7 | 14 | 15 |
| 13 | PORTAL 1 | 2º | C. | P1.2°.C. | 3D+2B | 93,82 | 3,07 | 8,82 | | 11 | 24 | |
| 14 | PORTAL 1 | 2º | D. | P1.2°.D. | 4D+2B+A | 113,05 | 3,73 | 10,41 | | 15 | 16 | 17 |
| 15 | PORTAL 1 | 2º | E. | P1.2°.E. | 3D+2B | 93,22 | 3,52 | 8,53 | | 18 | 25 | |
| 16 | PORTAL 1 | 3º(BC) | A. | P1.3°.A. | 3D+2B | 110,19 | 3,49 | 21,65 | | 4 | 26 | |
| 17 | PORTAL 1 | 3º(BC) | B. | P1.3°.B. | 3D+2B | 103,48 | 3,75 | 17,94 | | 8 | 27 | |
| 18 | PORTAL 1 | 3º(BC) | C. | P1.3°.C. | 3D+2B | 91,18 | 3,26 | 8,47 | | 12 | 18 | 19 |
| 19 | PORTAL 2 | BAJA | A. | P2.B°.A. | 3D+2B | 81,84 | 3,01 | 18,06 | 25,93 | 20 | 29 | 30 |
| 20 | PORTAL 2 | BAJA | B. | P2.B°.B. | 3D+2B | 84,23 | 3,47 | 9,13 | 73,65 | 21 | 31 | 32 |
| 21 | PORTAL 2 | BAJA | C. | P2.B°.C. | 3D+2B | 81,78 | 3,53 | 26,21 | 49,86 | 22 | 33 | 34 |
| 22 | PORTAL 2 | BAJA | D. | P2.B°.D. | 3D+2B | 81,78 | 3,53 | 26,21 | 50,21 | 23 | 36 | 37 |
| 23 | PORTAL 2 | BAJA | E. | P2.B°.E. | 3D+2B | 84,23 | 3,47 | 28,67 | 81,60 | 25 | 38 | 39 |
| 24 | PORTAL 2 | BAJA | F. | P2.B°.F. | 3D+2B | 81,84 | 3,01 | 83,08 | 23,87 | 26 | 40 | 41 |
| 25 | PORTAL 2 | 1º | A. | P2.1°.A. | 3D+2B | 81,80 | 3,01 | 8,59 | | 27 | 35 | |
| 26 | PORTAL 2 | 1º | B. | P2.1°.B. | 3D+2B | 84,10 | 3,37 | 8,17 | | 28 | 46 | |
| 27 | PORTAL 2 | 1º | C. | P2.1°.C. | 3D+2B | 81,70 | 3,43 | 10,30 | | 29 | 42 | 43 |
| 28 | PORTAL 2 | 1º | D. | P2.1°.D. | 3D+2B | 81,70 | 3,43 | 10,30 | | 30 | 44 | 45 |
| 29 | PORTAL 2 | 1º | E. | P2.1°.E. | 3D+2B | 84,10 | 3,37 | 8,17 | | 31 | 47 | |
| 30 | PORTAL 2 | 1º | F. | P2.1°.F. | 3D+2B | 81,80 | 3,01 | 8,59 | | 24 | 28 | |
| 31 | PORTAL 2 | 2º | A. | P2.2°.A. | 3D+2B | 81,75 | 3,01 | 8,59 | | 32 | 51 | |
| 32 | PORTAL 2 | 2º | B. | P2.2°.B. | 3D+2B | 84,10 | 3,36 | 8,17 | | 33 | 50 | |
| 33 | PORTAL 2 | 2º | C. | P2.2°.C. | 3D+2B | 81,67 | 3,36 | 10,30 | | 34 | 54 | 55 |
| 34 | PORTAL 2 | 2º | D. | P2.2°.D. | 3D+2B | 81,67 | 3,36 | 10,30 | | 35 | 52 | 53 |
| 35 | PORTAL 2 | 2º | E. | P2.2°.E. | 3D+2B | 84,10 | 3,36 | 8,17 | | 36 | 49 | |
| 36 | PORTAL 2 | 2º | F. | P2.2°.F. | 3D+2B | 81,75 | 3,01 | 8,59 | | 37 | 48 | |