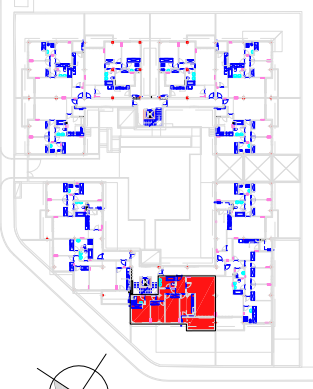
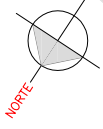


Localización.



EDIFICIO DE NUEVA PLANTA  
PARA 36 VIVIENDAS VPPL,  
TRASTEROS Y GARAJE  
EN LA PARCELA Nº 6 DEL  
SECTOR 1.4. "LA HUERTA"  
EN COLLADO VILLALBA.  
(MADRID).

Vivienda: 1.2º.C.

Vivienda Tipo  
Calificación:

**VT13.**

Portal: **1.º.**  
Planta: **2.º.**  
Puerta: **C.**

Superficies. (ver Tabla adjunta)

Trastero vinculado nº: 11

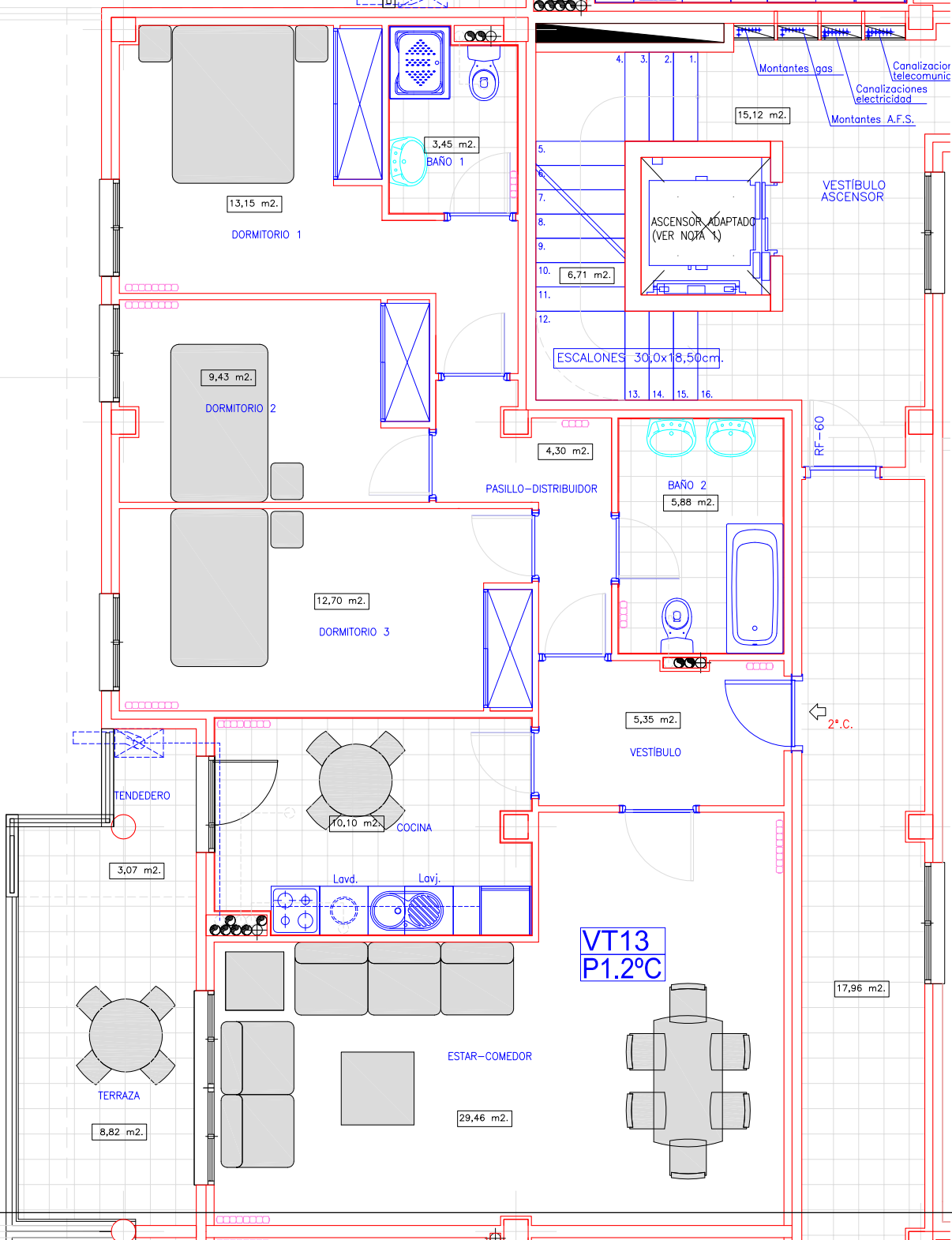
Plaza de aparcamiento nº: 24

Plaza de aparcamiento 2ª nº:

Es otra promoción de:

**URBANIZADORA  
MANTUANO, S.A.**

ESCALA GRÁFICA: 0,0m 1,0m 2,0m 5,0m



NOTA: Este folleto es informativo. La Promotora y la Dirección Facultativa, por razones técnicas, se reservan el derecho de modificarlo.

**URBANIZADORA MANTUANO, S.A.**

**36 VPPL PARCELA 6 SECTOR LA HUERTA, Collado Villaba (Madrid).**

	REFERENCIA VIVIENDA					SUPERFICIES DE USO (m2 útiles)						
	Portal	Planta	Puerta		dormitorios +baños	Cerrada interior	Tendedero	Terrazas	Patio terrizo	Trastero asignado	Plaza garaje asignada	
1	PORTAL 1	BAJA	A.	P1.B°.A.	3D+2B	88,83	3,44	9,94	74,42	17	2	3
2	PORTAL 1	BAJA	B.	P1.B°.B.	3D+2B	79,76	4,12	7,73	51,09	5	4	5
3	PORTAL 1	BAJA	C.	P1.B°.C.	3D+2B	94,00	3,07	55,64	46,95	9	6	7
4	PORTAL 1	BAJA	D.	P1.B°.D.	4D+2B+A	109,43	7,46	54,71	23,32	13	8	9
5	PORTAL 1	BAJA	E.	P1.B°.E.	3D+2B	93,22	3,65	52,18	33,45	16	10	11
6	PORTAL 1	1º	A.	P1.1°.A.	3D+2B	88,83	3,44	9,09		2	20	
7	PORTAL 1	1º	B.	P1.1°.B.	3D+2B	79,72	4,05	6,91		6	21	
8	PORTAL 1	1º	C.	P1.1°.C.	3D+2B	93,89	3,07	8,82		10	22	
9	PORTAL 1	1º	D.	P1.1°.D.	4D+2B+A	113,05	3,84	10,41		14	12	13
10	PORTAL 1	1º	E.	P1.1°.E.	3D+2B	93,17	3,65	8,53		1	1	
11	PORTAL 1	2º	A.	P1.2°.A.	3D+2B	88,83	3,30	9,09		3	23	
12	PORTAL 1	2º	B.	P1.2°.B.	3D+2B	79,69	4,05	6,91		7	14	15
13	PORTAL 1	2º	C.	P1.2°.C.	3D+2B	93,82	3,07	8,82		11	24	
14	PORTAL 1	2º	D.	P1.2°.D.	4D+2B+A	113,05	3,73	10,41		15	16	17
15	PORTAL 1	2º	E.	P1.2°.E.	3D+2B	93,22	3,52	8,53		18	25	
16	PORTAL 1	3º(BC)	A.	P1.3°.A.	3D+2B	110,19	3,49	21,65		4	26	
17	PORTAL 1	3º(BC)	B.	P1.3°.B.	3D+2B	103,48	3,75	17,94		8	27	
18	PORTAL 1	3º(BC)	C.	P1.3°.C.	3D+2B	91,18	3,26	8,47		12	18	19
19	PORTAL 2	BAJA	A.	P2.B°.A.	3D+2B	81,84	3,01	18,06	25,93	20	29	30
20	PORTAL 2	BAJA	B.	P2.B°.B.	3D+2B	84,23	3,47	9,13	73,65	21	31	32
21	PORTAL 2	BAJA	C.	P2.B°.C.	3D+2B	81,78	3,53	26,21	49,86	22	33	34
22	PORTAL 2	BAJA	D.	P2.B°.D.	3D+2B	81,78	3,53	26,21	50,21	23	36	37
23	PORTAL 2	BAJA	E.	P2.B°.E.	3D+2B	84,23	3,47	28,67	81,60	25	38	39
24	PORTAL 2	BAJA	F.	P2.B°.F.	3D+2B	81,84	3,01	83,08	23,87	26	40	41
25	PORTAL 2	1º	A.	P2.1°.A.	3D+2B	81,80	3,01	8,59		27	35	
26	PORTAL 2	1º	B.	P2.1°.B.	3D+2B	84,10	3,37	8,17		28	46	
27	PORTAL 2	1º	C.	P2.1°.C.	3D+2B	81,70	3,43	10,30		29	42	43
28	PORTAL 2	1º	D.	P2.1°.D.	3D+2B	81,70	3,43	10,30		30	44	45
29	PORTAL 2	1º	E.	P2.1°.E.	3D+2B	84,10	3,37	8,17		31	47	
30	PORTAL 2	1º	F.	P2.1°.F.	3D+2B	81,80	3,01	8,59		24	28	
31	PORTAL 2	2º	A.	P2.2°.A.	3D+2B	81,75	3,01	8,59		32	51	
32	PORTAL 2	2º	B.	P2.2°.B.	3D+2B	84,10	3,36	8,17		33	50	
33	PORTAL 2	2º	C.	P2.2°.C.	3D+2B	81,67	3,36	10,30		34	54	55
34	PORTAL 2	2º	D.	P2.2°.D.	3D+2B	81,67	3,36	10,30		35	52	53
35	PORTAL 2	2º	E.	P2.2°.E.	3D+2B	84,10	3,36	8,17		36	49	
36	PORTAL 2	2º	F.	P2.2°.F.	3D+2B	81,75	3,01	8,59		37	48	